



# Boletín Informativo de GBHS

Febrero  
2012

## Notas del Director

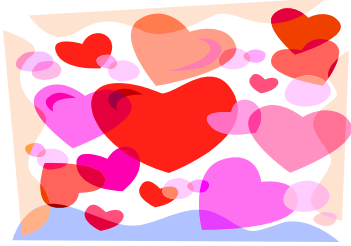
Estimados Padres de Familia:

Ya que Febrero es el mes más corto, tratare de hacer de esta carta, la más corta del año de igual manera. Puede que Febrero sea el mes más corto, pero estará lleno de actividades escolares, para que usted como padre de familia aproveche y conviva con su estudiante. En este mes tendremos las siguientes actividades escolares: Semana Nacional de FBLA, el concurso de Pantera Perfecto "Perfect Panther" Serenatas con el Coro Madrigal competencia Estatal de Boliche, Natacion, Piano, Luchas y el Premio "Honor KMEA al Banda, Coro y Orquesta. Tambien tendremos "Introduccion Camino a la Fama, este año incluirá a nuestro antiguo Director Don Halbower. Por supuesto que basquetbol, boliche, natacion y luchas van muy Fuertes desde su inicio hasta su final.

Venga a visitarnos para cualquiera de estas actividades que demuestran de lo que nuestra escuela es capaz de ofrecer. También planeo visitarnos para las conferencias que serán Febrero 13 y 14 de 5 a 8 pm y Febrero 16 de 12:30 a 3:30 p.m. Venga y platique con los maestros, consejeros académicos y directores acerca de sus clases actuales, de próximas clases y de que cualquier otro asunto que tenga en la mente. Esperamos verle en las conferencias.

Sinceramente,

Tim Friess  
Director



## Singing Valentines

**El Martes 14 de Febrero del 2012 los cantantes del coro Madrigal llevarán serenatas por el Día de San Valentín de las 7:30am- 3:30pm.**

Por una donación de \$25.00 el destinatario recibirá su serenata y una galleta decorada. Por favor haga su cheque a nombre de "GBHS Madrigals".

**Por favor llame al 620-793-1521 PREGUNTE POR LA EXTENSION 138** para que programe su tiempo y locación para su serenata. Usted podrá solicitar determinado grupo del coro para enviar su serenata . En la medida de lo posible los compromisos adquiridos serán cumplidos, es mas fácil darles un marco de tiempo en lugar de un tiempo específico.

**Por favor regístrese antes del JUEVES 9 de febrero a las 3pm. Necesita pagar antes del Viernes 10 de febrero en persona o por correo a GBHS ATTN SUSAN STAMBAUGH 2027 Morton .**

También pueden regresar la siguiente forma a GBHS (attn Stambaugh) 2027 Morton, con su pago, tiempo específico., Destinatario y Remitente , Dirección, etc. o llame al número arriba citado, con la misma información. Si regresa esta forma, se le llamará para confirmar. Si usted envía esta forma y NO recibe la llamada de confirmación por favor comuníquese al 793-1521 ext 138 para verificar su recibo.

Por favor llene y envíe.

\_\_\_\_\_ corte y envíe \_\_\_\_\_

NOMBRE DEL REMITENTE: \_\_\_\_\_

DIRECCION: \_\_\_\_\_

TELEFONO: \_\_\_\_\_

DESTINATARIO: \_\_\_\_\_

DIRECCION DONDE DEBE SER LA SERENATA: \_\_\_\_\_

HORA: \_\_\_\_\_

TELEFONO DE EMERGENCIA: \_\_\_\_\_

MENSAJE PARA EL REMITENTE: \_\_\_\_\_

PETICIONES ESPECIALES: (DETERMINADO GRUPO DE ESTUDIANTES, ETC.)

Eleccion de grupo : (si desea especificar el nombre del estudiante que pertenece al grupo Madrigal y nosotros enviaremos a su grupo a cantarle. Si no indica el grupo nosotros elejiremos )

\_\_\_\_\_



# Anuario

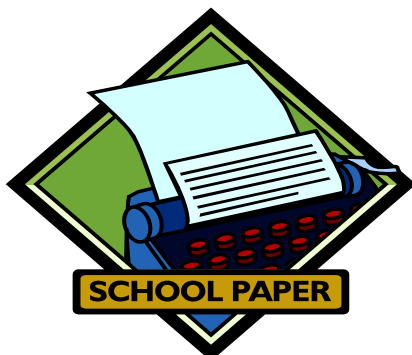
Ya ordeno el anuario 2011-2012 de su alumno? Si no, no es muy tarde para decidir! Las ordenes para el anuario estan en la oficina principal o en el aula 100. Contacte a Mrs. Basden en [rachel.basden@usd428.net](mailto:rachel.basden@usd428.net), si tiene alguna pregunta.

# Panther Tales

Abuso Cibernético... es un tema que es muy difícil de lidiar, pero con el que muchos estudiantes se enfrentan cada día. Este mes “**Panther Tales**” del Periódico de **GBHS** ataca al identificar que es abuso cibernético, la severidad de esta problema, sus consecuencias y manera de lidiar con el mismo.

Espero que usted y su alumno lean juntos el tema y que traiga algun tipo de discusión acerca de como lidiar propia y positivamente con situaciones de abuso. Visite la página de [www.greatbendhighpanthers.net](http://www.greatbendhighpanthers.net) y enlázese en “Panther Tales” .

Disfrute nuestra edicion de Enero. Espero que ayude de alguna manera a parar con el abuso cibernético.





## **Programa “Pantera” de Enriquecimiento Academico (PEP)**

¿Está en peligro de reprobado alguna de sus clases? ¿Desea alguna ayuda? En la biblioteca habrá profesores/tutores que están dispuestos a ayudarle a pasar sus clases. El Programa de Enriquecimiento Académico de Pantera (PEP) será en la biblioteca todos los días desde las 7:30-8:00 y 3:15 – 4:15 excepto el viernes. Esto es para cualquier estudiante que necesita cualquier ayuda de cualquier clase. Se trata de una sesión de tutoría gratis para usted, todo lo que tiene que hacer es traer sus asignaciones o libro y llegar a la biblioteca.

## **Venta**

Vaya a la página de internet del Distrito Escolar Unificado 428 y vaya al enlace “Surplus Property” para que vea lo que tenemos a la venta. Podrá encontrar fotos y precios. La página de internet es [www.usd428.net](http://www.usd428.net). Y encontrará el enlace “Surplus Property” que está a la izquierda de la pantalla.

# Noticias de la Oficina de Orientacion Vocacional – Febrero 2012

## Informacion del ACT

### Codigo de GBHS 171-158

Fecha del Examen	Fecha limite de Registracion
04/14/11	03/09/11

## Fechas para Recordar

Feb. 11 – ACT

Feb. 12 – Domingo de “College Goal Sunday”

Feb. 15 – Fecha límite para FAFSA para la Universidad de Washburn

**Feb. 13 – Conferencias Padres/Maestros en GBHS – 5-8 p.m.**

**Feb. 14 – Conferencias Padres/Maestros en GBHS – 5-8 p.m.**

**Feb. 16 – Conferencias Padres/Maestros en GBHS – 12:30 – 3:30**

Mar. 01 – Fecha límite para FAFSA en KSU & KU FAFSA

Mar. 02 – Fecha límite para aplicar por becas locales (en la Oficina de Orientación Vocacional)

Mar. 15 – Fecha prioritaria para becas en BCC

## Recursos en la Web

Búsqueda de Becas

[www.scholarshiphelp.org](http://www.scholarshiphelp.org)

[www.fastweb.com](http://www.fastweb.com)

[www.cashe.com](http://www.cashe.com)

[www.collegenet.com](http://www.collegenet.com)

[www.asla-scholarships.org](http://www.asla-scholarships.org)

[www.collegeedge.com](http://www.collegeedge.com)

[www.finaid.com](http://www.finaid.com)

[www.gocollege.com](http://www.gocollege.com)

Colegios y Planeación de Carreras

[www.anycollege.net](http://www.anycollege.net)

[www.usnews.com](http://www.usnews.com)

[www.occ.com](http://www.occ.com)

[www.supercollege.com](http://www.supercollege.com)

[www.theigroup.com](http://www.theigroup.com)

[www.careerpath.com](http://www.careerpath.com)

[www.allaboutcollege.com](http://www.allaboutcollege.com)

[http://onlineonetcenter.org](http://http://onlineonetcenter.org)

[www.carpedm.com](http://www.carpedm.com)

Ayuda Financiera

[www.fafsa.ed.gov](http://www.fafsa.ed.gov)

[www.financialaidforcollege.com](http://www.financialaidforcollege.com)

[www.fastaid.com](http://www.fastaid.com)

[www.pin.ed.gov](http://www.pin.ed.gov)

[www.savingforcollege.com](http://www.savingforcollege.com)

[www.supercollege.com](http://www.supercollege.com)

[www.finaid.com](http://www.finaid.com)

[www.wiredscholar.com](http://www.wiredscholar.com)

[www.college.gov](http://www.college.gov) es un nuevo sitio desarrollado por estudiantes y para estudiantes, mostrando ejemplos personales de los estudiantes que superaron los retos de ir a la universidad, tales como la presión de grupo, la falta de apoyo familiar, y los obstáculos financieros.

### Objetivo Colegio en Domingo “College Goal Sunday”

Es para recomendar a los padres y a los alumnos Senior, acerca de las ayudas financieras. Esta reunión se llevará a cabo en Great Bend High School, 2027 Morton, de las 2-4 p.m. el 12 de feb del 2012. Padres y alumnos deberán traer sus declaraciones de impuestos del 2011 y formas W-2 para llenar aplicaciones del FAFSA. En cada una de las 19 locaciones de “objetivo Colegio en domingo, cuatro estudiantes podrán ganar una beca de \$500 que podrán ser usada en cualquier colegio o escuela profesional en Kansas. Visite la pagina [www.collegegoal.org](http://www.collegegoal.org) para registrarse y ver los datos que necesitara traer.

### BECAS LOCALES DE GBHS

Las Becas locales de GBHS pueden ser localizadas en el sitio del Distrito 428 [www.usd428.net](http://www.usd428.net). Los alumnos Seniors deben de visitar la página e imprimir las aplicaciones para los que ellos califican. Deben llenarlas de acuerdo a las instrucciones y entregarlas en la Oficina de Orientacion Vocacional antes del VIERNES, **MARZO 2 del 2012**. Nosotros proporcionaremos al estudiante las instrucciones correspondientes. Si tiene preguntas visite a nuestros consejeros académicos, por la inicial de su apellido – **Mrs. Baker (A-G), Mrs. Davis (H-O) and Mrs. Koelsch (P-Z)**.

### Carta de Recomendación

Si necesita una carta de recomendación para cualquier beca, por favor siga la siguientes reglas:

1. **Pídala A TIEMPO....dennos tiempo para escribirle una excelente carta de recomendación.**
2. **Determine una fecha, por si necesita permitir tiempo a una respuesta**
2. **Proporcione un sobre estampado y dirigido**
4. **Provea una copia de su resume para que ellos sepan de sus actividades.**
5. **Escribales una nota de “Gracias” .....nos toma tiempo para escribir una gran carta de recomendación!**

### Inscripciones en GBHS

En Enero 30 los estudiantes de GBHS empiezan sus peticiones para el año escolar 2012/2013. Los padres de Familia podrán revisar las peticiones y hacer cambios através de los archivos del estudiante. **Durante las conferencias Padres/Maestros en Febrero**, los padres pueden conocer a los maestros y ver los horarios que su estudiante solicitó. Los padres de alumnos “seniors y juniors” tendrán la oportunidad de conversar con los Consejeros Académicos acerca de opciones de planeación post-secundaria y los padres de “sophomores” podrán ver los resultados de sus exámenes PLAN y PSAT

**FAFSA4Caster** es un nuevo estimador de ayuda financiera para ayudar a los estudiantes y sus familias a planificar para la universidad. Proporciona una estimación inicial de elegibilidad para recibir ayuda financiera federal. Echa un vistazo a esta nueva página en [www.FederalStudentAid.ed.gov](http://www.FederalStudentAid.ed.gov)

### **Eventos Colegiales y Becas**

#### Fort Hays State University

Marzo 1ro. Fecha prioritaria para FAFSA

#### Kansas State University

Marzo 1ro. Fecha prioritaria para FAFSA

**Junior Days** serán llevados a cabo en Marzo 30, Abril 2, 16 y Mayo 4– Elija un día para explorar especializaciones y carreras, visitar universidades, comer en las Universidades y más! Regístrese en : <http://consider.k-state.edu/openhouse/>

**ACT Taller para ACT** – Desea prepararse para el ACT? Este programa es excelente para desglosar cada seccion del ACT y preparase para un exitoso ACT. Para registrase vaya a [www.k-state.edu/admissions/act](http://www.k-state.edu/admissions/act) antes de Marzo 23. El costo es de \$20

**Beca “Golden Belt Community Foundation Scholarship” require:**

- Ser estudiante de tiempo completo
- Puntaje de 3.0 en su GPA
- Demostrar buen caracter moral, servicio a la comunidad y actividades extra-oficiales
- Para una aplicación, vaya a [www.goldenbeltcf.org](http://www.goldenbeltcf.org) y submítala antes de Febrero 28.

**Universidad de Kansas “University of Kansas”**

Marzo 1ro Fecha prioritario para FAFSA

Requerimientos para la Oportunidad Hixson:

- Necesidad financiera y dificultades financieras

Aplique en [www.scholarships.ku.edu/hixson.shtml](http://www.scholarships.ku.edu/hixson.shtml) antes de **Febrero 1ro.**

**Colegio de Bethany “Bethany College”**

- Requisitos para Matrícula Completa
- Puntaje de 3.5 en GPA
- Puntaje de 25 en ACT ó estar en el 25% de los más altos de su clase.
- Escribir un ensayo y tener una entrevista con el personal.

**Universidad Estatal de Emporia “Emporia State University”**

Feb. 15 Fecha prioritaria para aplicar por becas.

**Universidad Estatal de Pittsbur “Pittsburg State University”**

Feb. 1 Fecha límite para becas

**Beca Honors** requiere:

- Puntaje de 3.5 en GPA
- Puntaje de 28 en ACT
- Posiciones de Liderazgo en su comunidad y escuela

Aplique en [www.pittstate.edu/admin/vpaa/honorscollege.html](http://www.pittstate.edu/admin/vpaa/honorscollege.html) antes de **Febrero 1ro.**

**Colegio Comunitario de Barton “Barton County Community College”**

Feb. 25 SENIOR DAY – Aprenda valiosa informacion en Febrero 25 de las 2:00 – 5:30; acerca de admission, ayuda financier y de asistencia de los alumnus. Habra tours con miembros del colegio. DOS becas de \$500 seran otorgadas para dos alumnus que asistan. Tanto los padres de familia como los alumnos recibiran sboletos para el juego de basquetbol de esa noche. Inscríbase en [www.Bartonccc.edu/prospective](http://www.Bartonccc.edu/prospective) o llame al 792-9286.

Marzo 1ro. Fecha límite para becas

Abr. 15 Fecha prioritara para FAFSA

**Colby Community College**

Mar. 15 Fecha limite para aplicar para el programa de Veterinaria

**Johnson County Community College**

Abril 1ro. Fecha limite para aplicar por becas.

**Kansas Wesleyan** ofrece MUCHAS becas incluyendo a **habitaciones gratis para los residents de Kansas que tengan una puntuacion de 2.5 en GPA y un 18 en su ACT**. Los alumnos Seniors que tengan un puntaje de hat3.75 GPA y de 25 en su ACT califican para una Beca Presidencial de \$10,000. Visite la página [www.kwu.edu/enrollment/scholarships](http://www.kwu.edu/enrollment/scholarships)

**Página de Internet para Colegios y Universidades independientes de Kansas:** [www.kscolleges.org](http://www.kscolleges.org)

Esta página es excelente para acceder a una guía para checar fechas de visitas a los diferentes colegios, así como información financiera.

### INFORMACION DE BECAS

#### **Programa de Becas de Educación Vocacional (Vocational Educational Scholarship Program)**

El programa de becas de educación vocacional, provee asistencia financiera para los estudiantes de tiempo completo que se inscriban en programas vocacionales de uno o dos años. Para aplicar por una beca deberás tomar el examen vocacional el cual es ofrecido en diferentes sitios a través del estado. Dicho examen es aplicado el primer Sábado en Marzo. **La fecha límite es Febrero 3 del 2012. Hay aproximadamente 250 becas de \$500 el cual será otorgado a los aplicantes con los mas altos puntajes. Aproximadamente uno de cada dos aplicantes es elegible.**

**Becas de American Legion "American Legion Scholarships"**- Visita a tu asesor en la High School o American Legion local para aplicaciones y requerimientos para las siguientes becas:

Comité de Música- Fecha límite Feb. 15

Shooting Sports – Fecha límite Due Feb. 15

Hobble (LPN) Enfermería – Fecha límite Feb. 15

Eagle Scout del Año – Fecha límite Feb. 15

Ted y Nora Anderson – Fecha límite Feb. 15

Albert M. Lappin – Fecha límite Feb. 15

Rosedale Post 346 – Fecha límite Feb. 15

Charles W & Annette Hill – Fecha límite Feb. 15

U.S. Udie Grant - Fecha límite Feb. 15

Dr. Click Cowger Beisbol – Fecha límite Julio 15

American Legion Beisbol – Fecha límite Julio 15

Paul Flaherty Atlético – Fecha límite Julio 15

#### **Becas Ford "FFA – Ford Truck Scholarship"**

La Compañía Marmie Ford junto con Ford Trucks y la Fundación Nacional FFA tienen una beca de \$1,000 para los estudiantes Senior FFA. Estudiantes deben aplicar [www.ffa.org](http://www.ffa.org) y completar una forma firmada por el Comercio Local Ford. **La aplicación deberá ser submitida para febrero 15 y la forma firmada para febrero 22.** Visita la pagina de internet para más información.

#### **Becas Best Buy**

Best Buy ofrece becas a los estudiantes que han hecho extraordinarias contribuciones a la comunidad. La selección de los estudiantes será basada en el desempeño académico y servicio a la comunidad o experiencia en su trabajo. Se considerará también la participación y el liderazgo en el desempeño en las actividades escolares. Necesidad financiera no es considerada. Llene su aplicación en [www.bestbuy.scholarshipamerica.org](http://www.bestbuy.scholarshipamerica.org) antes de **15 de febrero**.

- Ser estudiante activo del 9-12 ( noveno al doceavo grado), que vivan en Estados Unidos o Puerto Rico,
- Tener un grado acumulativo de 2.5 (de 4.0) o equivalente.
- Demostrar compromiso y involucramiento en servicio a la comunidad o en su trabajo.

**BECAS GAR 'GAR College Scholarship'**

5 alumnos recibirán una beca de \$12,500 por año, para que asistan a un Colegio acreditado de 4 años por tiempo completo. Los estudiantes deben tener un puntaje de 3.5 en GPA; tener necesidad financiera y **que uno de sus padres/tutores trabajen en la industria financiera (bancos, etc).**

La fecha límite para aplicar es Feb. 10 [www.gordonrich.org](http://www.gordonrich.org)

**Lang Diesel Inc (LDI) Service Technician Scholarship and Tuition Reimbursement Program**

LDI elige varios estudiantes para recibir un premio de \$4,000 que estén inscritos en mecánica para motores de diesel en en una escuela vocacional. LDI también elegirá a varios estudiantes que ya se hayan graduado de tal programa para devolverles por sus clases si ellos están empleados en LDI. Si algún estudiante está de verdad interesado en Mecánica para motores de Diesel y desea más información, por favor contacte la locación en Hays al 785-735-2651

**Becas de Educacion Bilingue de Kansas ESOL**

Las aplicacines estan disponibles en las oficinas de Orientacion Vocacional y deberan ser submitidas en **Marzo 15.**

- El estudiantes debera sera bilingue o haber estado en algun programa de Language durante High School.
- Debera tener necesidad financiera
- 2 cartas de recomendacion.

**Beca a la memoria de Ryan Dunlap "Ryan Dunlap Memorial Scholarship"**

Accese a las aplicacionas en [www.goldenbeltcf.org](http://www.goldenbeltcf.org) y submitirlas antes de **Marzo 30.**

- Asistir al Colegio Comunitario de Barton
- MaEspecializarse en educacion de/o medicina deportiva
- Puntaje de 3.0 en su GPA
- Necesidad Financiera

**Becas Familiares Allan V. Miller "Allan V. Miller Family Scolarship"** - Para accesar a aplicaciones, vaya a [www.goldenbeltcf.org](http://www.goldenbeltcf.org). La beca puede ser usada en cualquier Escuela Técnica de Kansas, en cualquier Colegio Comunitario o Universidad. **La fecha límite es Marzo 30.**

- Haberse graduado de GBHS
- Haber sido o ser miembro actual de FFA
- Especializacion en el campo de agricultura

**Asthma and Allergy Foundation of America - Berri Mitchell College Scholarship** Alumnos Seniors, si han padecido de **asma o alergias** y necesita dinero para el colegio vaya a [www.aafakc.org](http://www.aafakc.org). Pueden encontrar aplicaciones. **Fecha límite es Marzo 1ro.**

**Becas del Servicio Público Senador Robert J. Dole**

\$1,000 de beca (128 fueron otorgadas el pasado año)

\*haber obtenido 3.0 de puntaje

\*Haber acumulado voluntariado y servicio a la comunidad

\* Haberse graduado de High School en 2012

\*Inscribirse a KS Regents University o a Washburn University para otoño 2012

Visite [www.sms.scholarshipamerica.org/senatordolepublicservice](http://www.sms.scholarshipamerica.org/senatordolepublicservice)

La fecha límite para submitir será en los **primeros días de Marzo del 2012.**

**Becas Golden Belt Community Foundation/John Mingenback Memorial**

Estas becas serán para el área del Condado de Barton, residente de Kansas, estudiante universitario futuro o actual, principalmente en la rama médica o de salud, con preferencia a las escuelas de Kansas. Deberá tener un mínimo de puntaje de 3.0 en GPA. **La fecha límite es marzo 30**

[www.goldenbeltcf.org](http://www.goldenbeltcf.org)

**Becas Barton County Farm Bureau Assoc.**

Los aplicantes para esta beca deben ser alumnos senior, y que sus padres/guardian legal sean miembros actuales del "Barton County Farm Bureau" . Habrá cuatro becas de \$500. Los estudiantes deben tener un puntaje de 2.5 o mas alto en su GPA of 2.5. Visite a su consejero académico para una aplicacion. **La fecha limite para submitir en las Oficinas de Barton County Farm Bureau es Abril 15.**